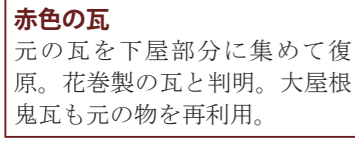
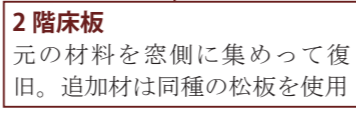
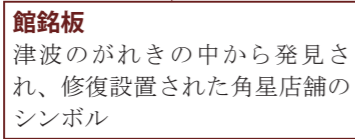
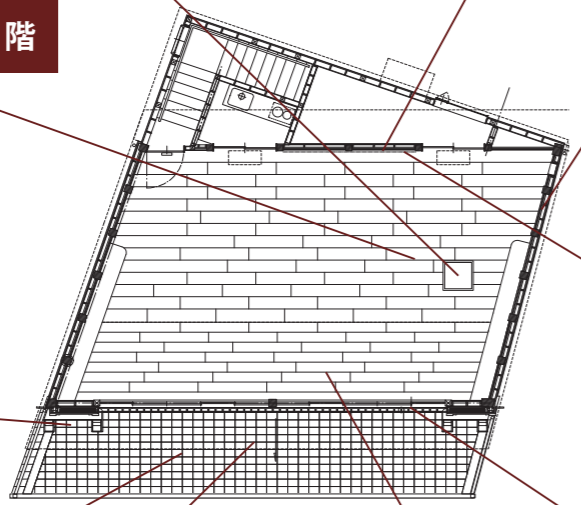


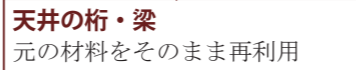
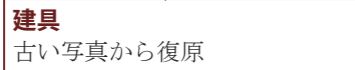
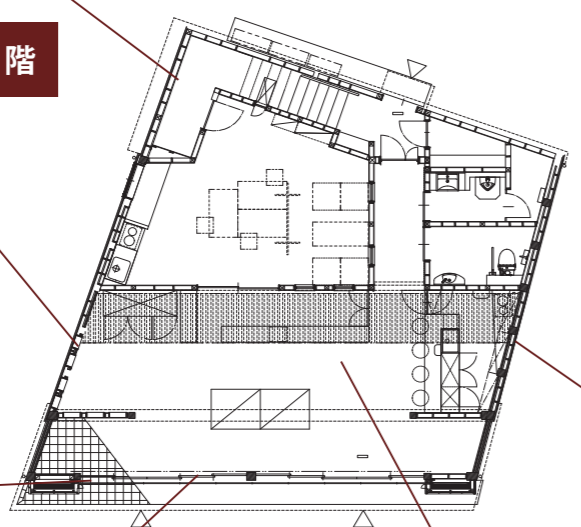
# 建物の見どころ



2 階



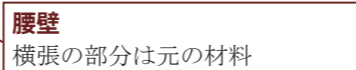
1 階



屋外側



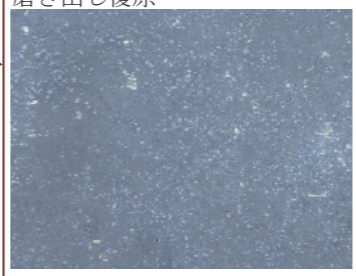
室内側



建具



金色砂入黒塗モルタル壁



# 角星再建の歩み



多くの皆様のご支援で角星店舗が再生しました。震災を乗り越えた、再建の記録をお届けします。

# 震災前



震災前外観



昭和初期の魚町

# 被災後



津波で2階部分のみ漂流、1回部分は瓦礫となる



曳家後養生される



瓦礫の中から流失部材を収集保管

# 保存解体



壁、鉄筋小舞下地



屋根下地杉皮葺き

小屋組みトラスと創建時上棟式の矢羽



仕上が解体され構造軸組みが現れる



トラス解体



壁大ばらし



基礎石保存



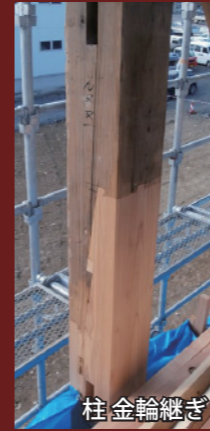
壁解体



軒廻り解体



床解体



柱金輪継ぎ



柱継手位置を千鳥にずらす

桁材の補強枕木



元の鬼瓦再利用・棟の青海波模様復原



折れた通し柱と復元し矩計寸法を復元



下屋瓦既存利用

# 復原工事



復原ガラス戸



下屋鴨居 再利用



元の出桁下地を再利用



下屋元の基礎柱石再利用



左官モルタル塗り



2階床板左補完材・右再利用材

下屋ケヤキ柱 軒桁再利用



左官 漆喰塗



天井材 再利用・補完材



下屋破風板  
金色砂入墨塗りモルタル  
白漆喰塗